



2055

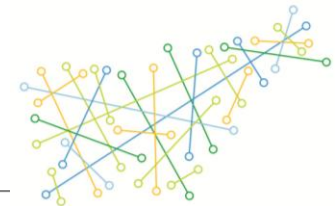
Razmislek o energetiki – EPC III - Nacionalni energetski kažipot v 2055

Energetska zbornica Slovenije, 24. april 2015

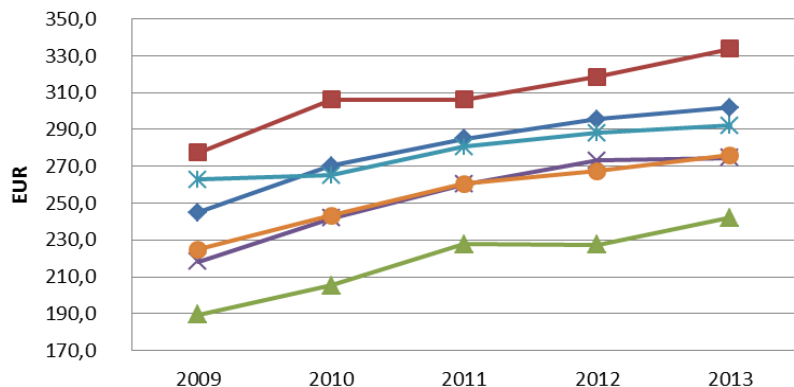
Mag. Matjaž Vodušek, SODO, d. o. o.



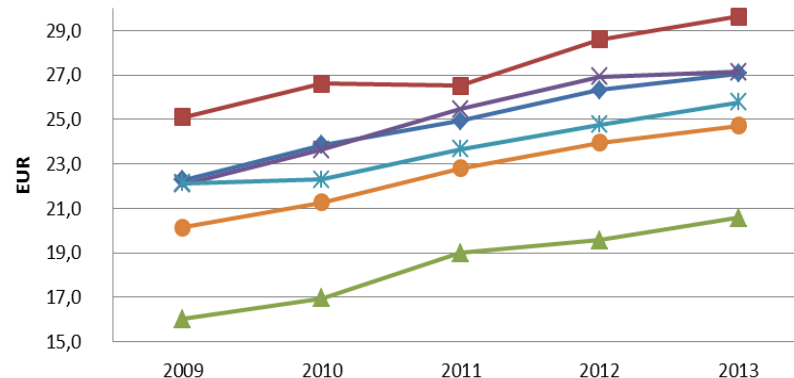
DANES: Nekateri trenutni parametri (RO)



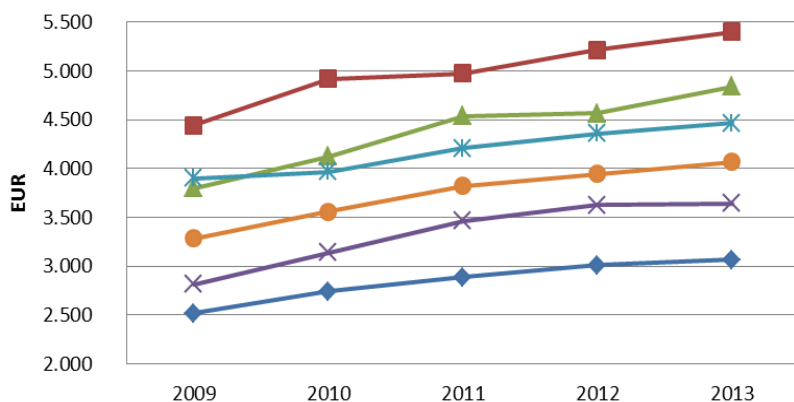
Prihodki GJS SODO/odjemalca



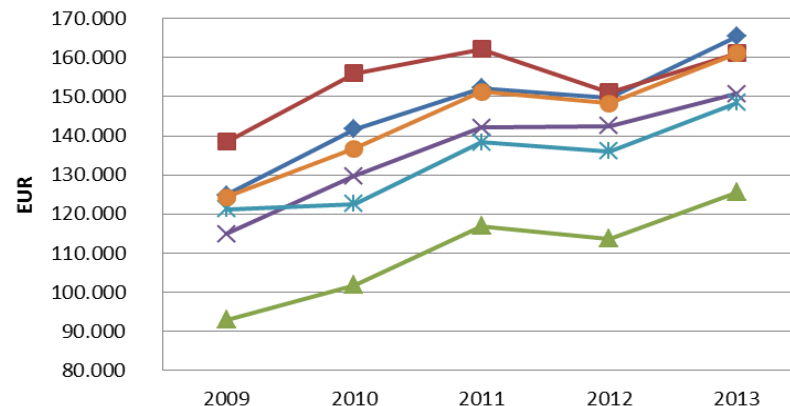
Prihodki GJS SODO/MWh porabljene ee

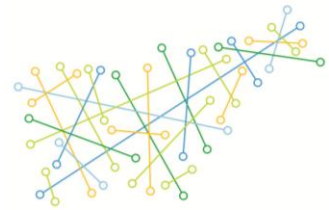


Prihodki GJS SODO/km dolžine omrežja

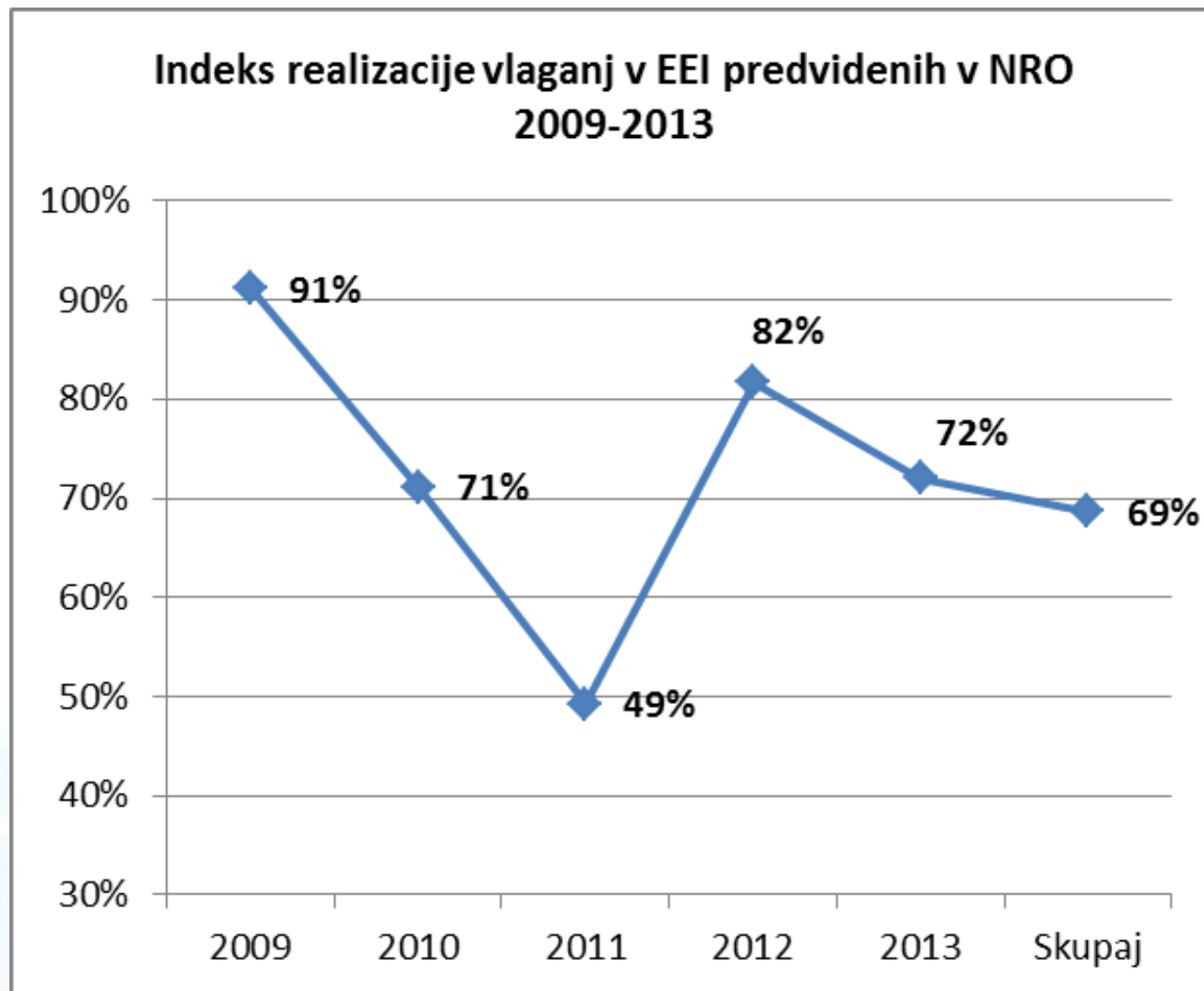


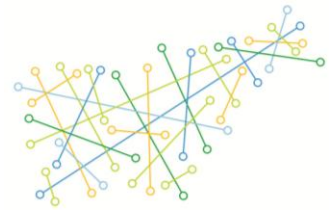
Prihodki GJS SODO/MW konične moči





DANES: Razkorak želja/potreb



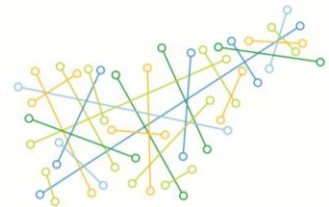


Razvoj omrežja – za koga?

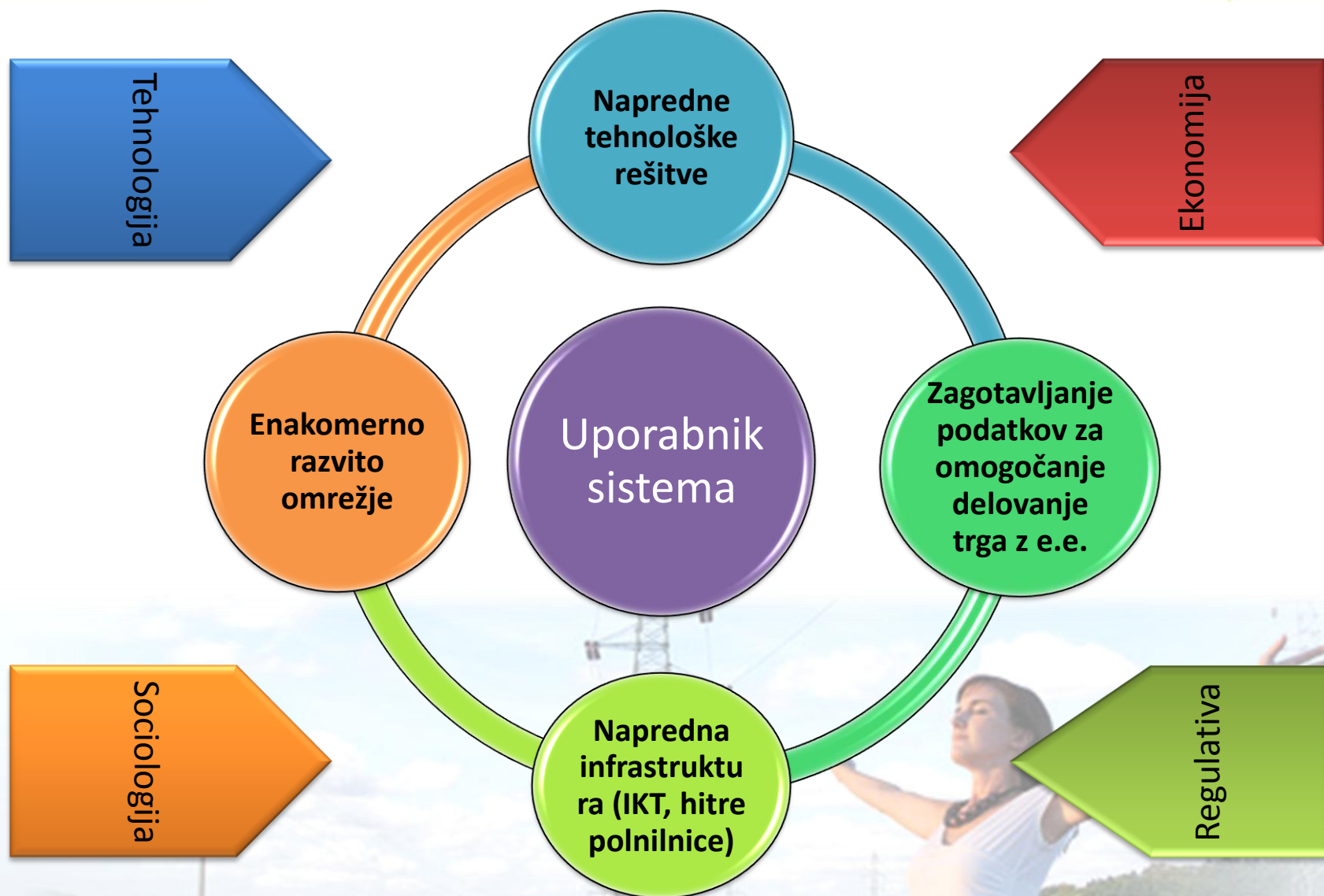
**Potrebe
uporabnikov
sistema/
„tehnološko
stanje sistema“**

**Načrtovanje
razvoja in
potrebne
investicije**

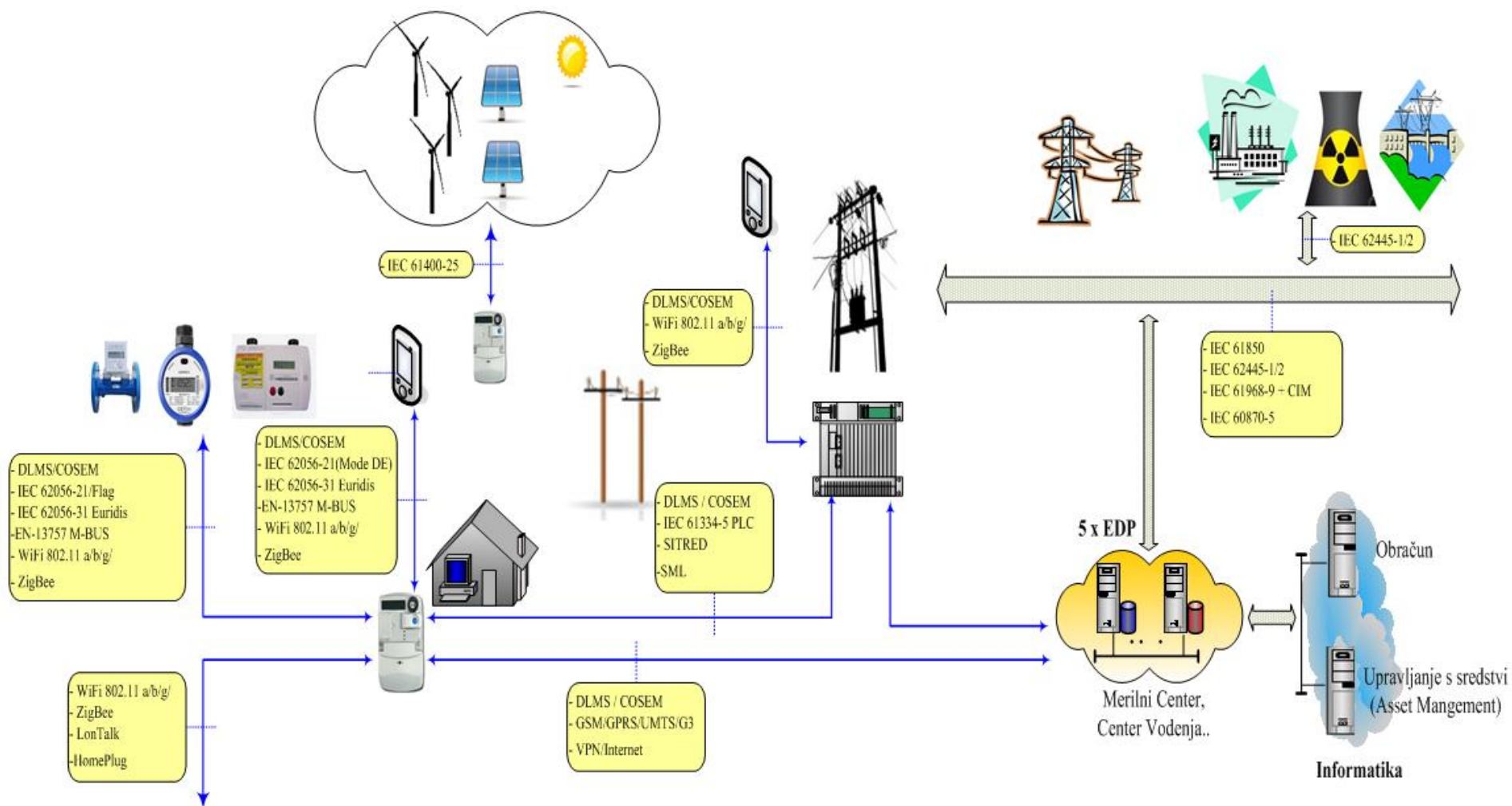
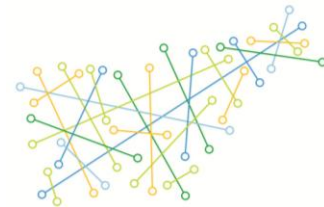
**CILJ: Enakovredni
parametri oskrbe
z e. e.
(enak nivo
storitev)**



Omrežje in storitve prilagojene uporabniku

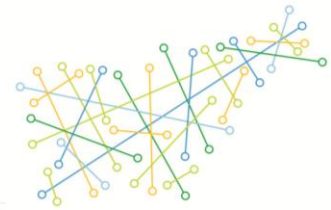


JEDRO: Pametna omrežja - Energetski management



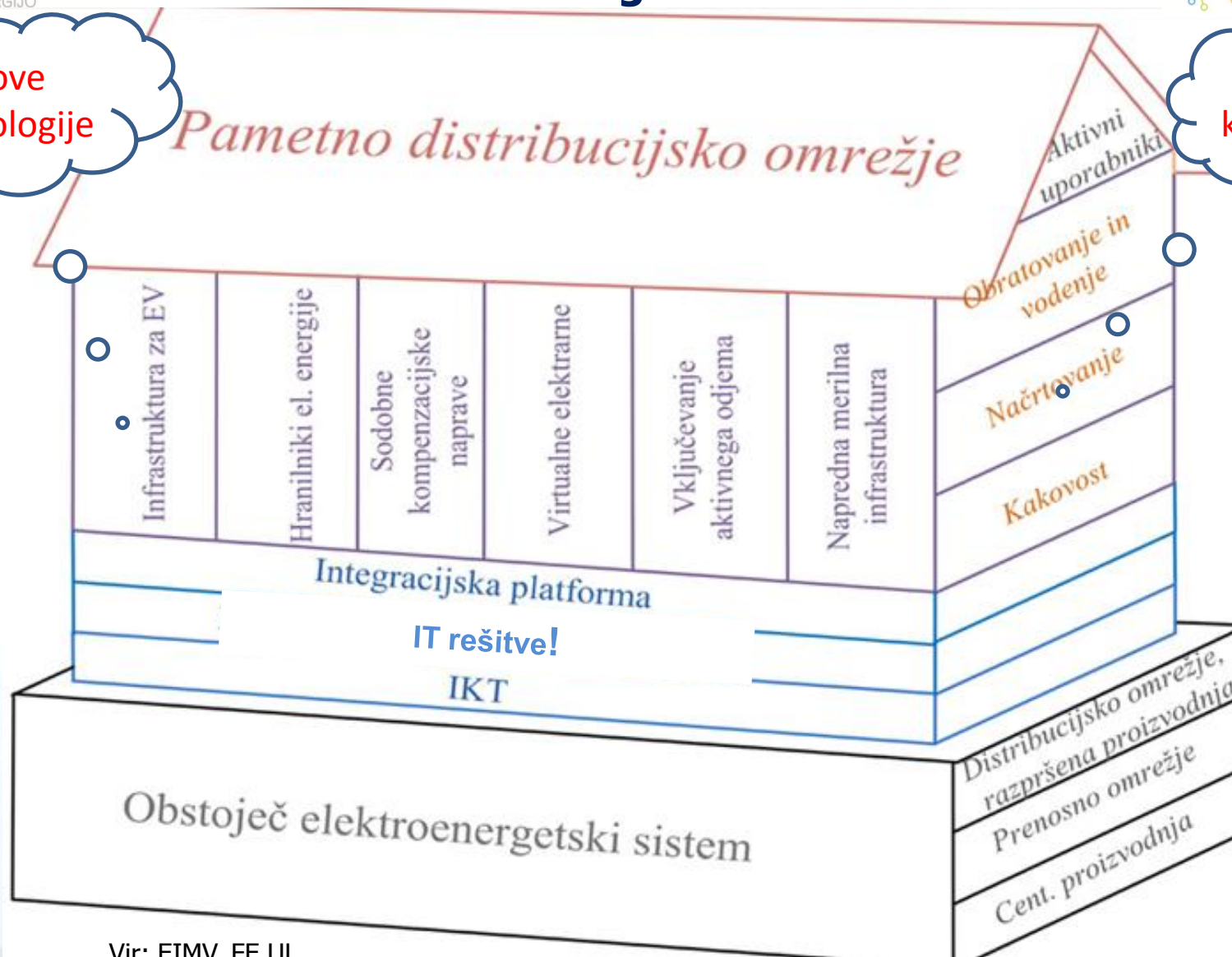
Integracija s sodobnimi tehnologijami!

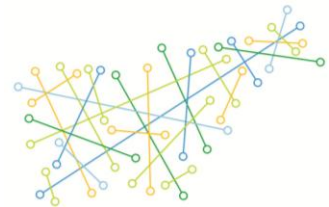
JEDRO: Pametna omrežja - Energetski management



Nove
tehnologije

Novi
koncepti



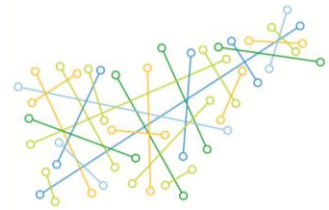


CILJ: Omogočanje konkurenčnosti



Koristi:

- Učinkovit/enakomeren razvoj
- Prihranki časa
- Večja odzivnost na potrebe uporabnika sistema
- Poenoteni podatki za vse deležnike
- Globalizacija trgovanja



Smer/ Kažipot/ Koncept

Pri oblikovanju energetskega koncepta imejmo vseskozi pred očmi uporabnike/odjemalce ter njihove potrebe. **Energetski koncept** bo uspešen takrat, ko bo zagotavljal enak nivo storitev uporabnikom, ne glede na to, v katerem delu Slovenije se le ti nahajajo.

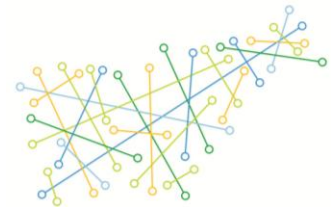
Koncept distribucijskega omrežja moramo prilagoditi različni vrsti odjemalcev:

- Statični odjemalec (trenutno stanje - današnji odjemalec)
- Dinamični odjemalec (odjemalec, ki izkorišča možnosti omrežja in tehnologij)

Odjemalca moramo osveščati v zvezi z možnostmi, ki jih nudijo nove tehnologije.

Distribucijska infrastruktura postaja z novimi vlaganji vse "pametnejša", zato je nujno **vlaganja** uravnovežiti tako po **geografski legi** kot tudi po **elementih distribucijskega sistema** (elementi omrežja in informacijski sistemi) – nevarnost šibkega člena.

Distribucijska infrastruktura naj zagotavlja zanesljivo oskrbo z energijo ter hkrati točnost in transparentnost podatkov vsem deležnikom pri načrtovanju razvoja sistema in ponudbi dobave ter storitev na distribucijskem sistemu.



Distribucijsko omrežje in storitve prilagajamo različnim uporabnikom omrežja!



SISTEMSKI OPERATER
DISTRIBUCIJSKEGA OMREŽJA Z
ELEKTRIČNO ENERGIJO

WWW: www.sodo.si

E: sodo@sodo.si

Minařikova ulica 5
2000 Maribor

mag. Matjaž VODUŠEK,
univ. dipl. inž. el.

Direktor

E: matjaz.vodusek@sodo.si

T: +386 (0) 8 200 17 11

F: +386 (0) 8 200 17 01

